

VIVIENDA 3 dormitorios

Superficies

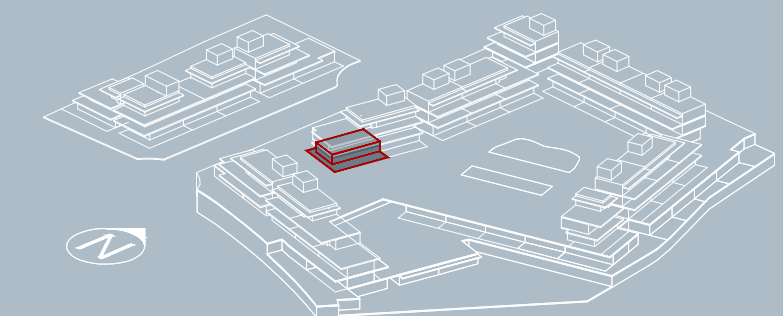
Superficie útil interior:	109,70 m ²
Superficie útil terrazas:	90,60 m ²
Superficie construida interior:	125,90 m ²
Superficie construida incluidas ZZCC:	169,05 m ²

Decreto 218/2005:

Superficie útil:	120,65 m ²
Superficie construida:	181,50 m ²

Localización:

SUP-C5 "Camino del Cerrillar" Parcelas 1 y 2
ESTEPONA, MÁLAGA



0 0,5 m 1 m 2 m 4 m