



VIVIENDA Dúplex

Superficies

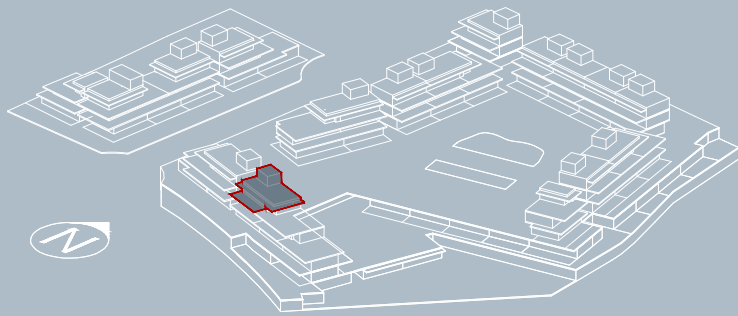
Superficie útil interior:	108,75 m²
Superficie útil terrazas:	140,80 m²
Superficie construida interior:	128,10 m²
Superficie construida incluidas ZZCC:	172,00 m²

Decreto 218/2005:

Superficie útil:	119,60 m²
Superficie construida:	184,40 m²

Localización:

SUP-C5 "Camino del Cerrillar" Parcelas 1 y 2
ESTEPONA, MÁLAGA



0 0,5 m 1 m 2 m 4 m



VIVIENDA Dúplex

Superficies

Superficie útil interior:	108,75 m²
Superficie útil terrazas:	140,80 m²
Superficie construida interior:	128,10 m²
Superficie construida incluidas ZZCC:	172,00 m²

Decreto 218/2005:

Superficie útil:	119,60 m²
Superficie construida:	184,40 m²

Localización:

SUP-C5 "Camino del Cerrillar" Parcelas 1 y 2
ESTEPONA, MÁLAGA

