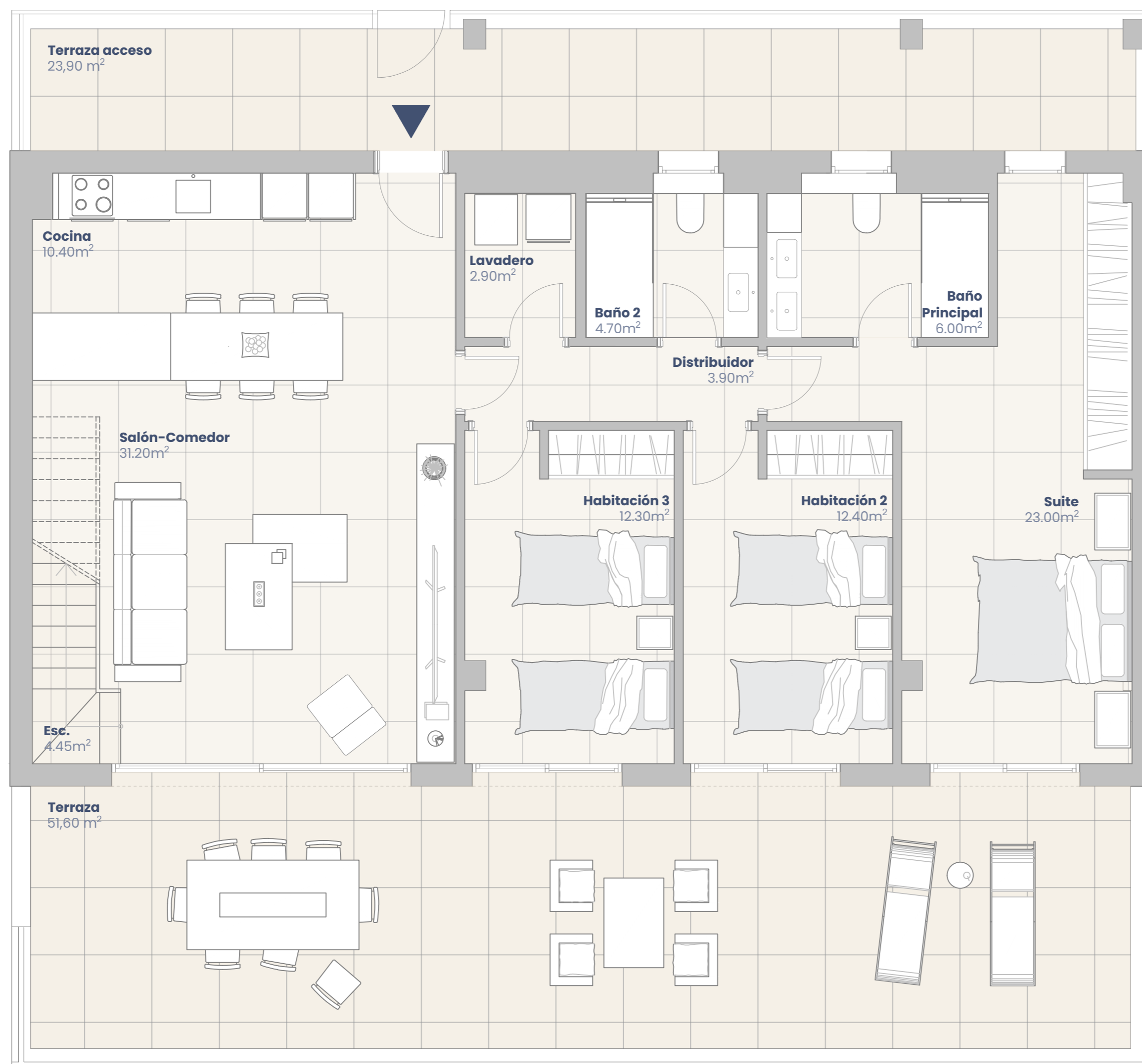


## Bloque 5 Planta 2 Letra E 4 Dormitorios Ático



### Superficies

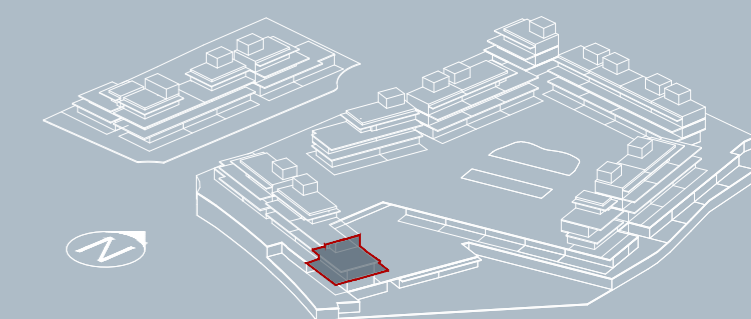
Superficie útil interior:	134,95 m <sup>2</sup>
Superficie útil terrazas:	206,00 m <sup>2</sup>
Superficie construida interior:	156,20 m <sup>2</sup>
Superficie construida incluidas ZZCC:	209,75 m <sup>2</sup>

### Decreto 218/2005:

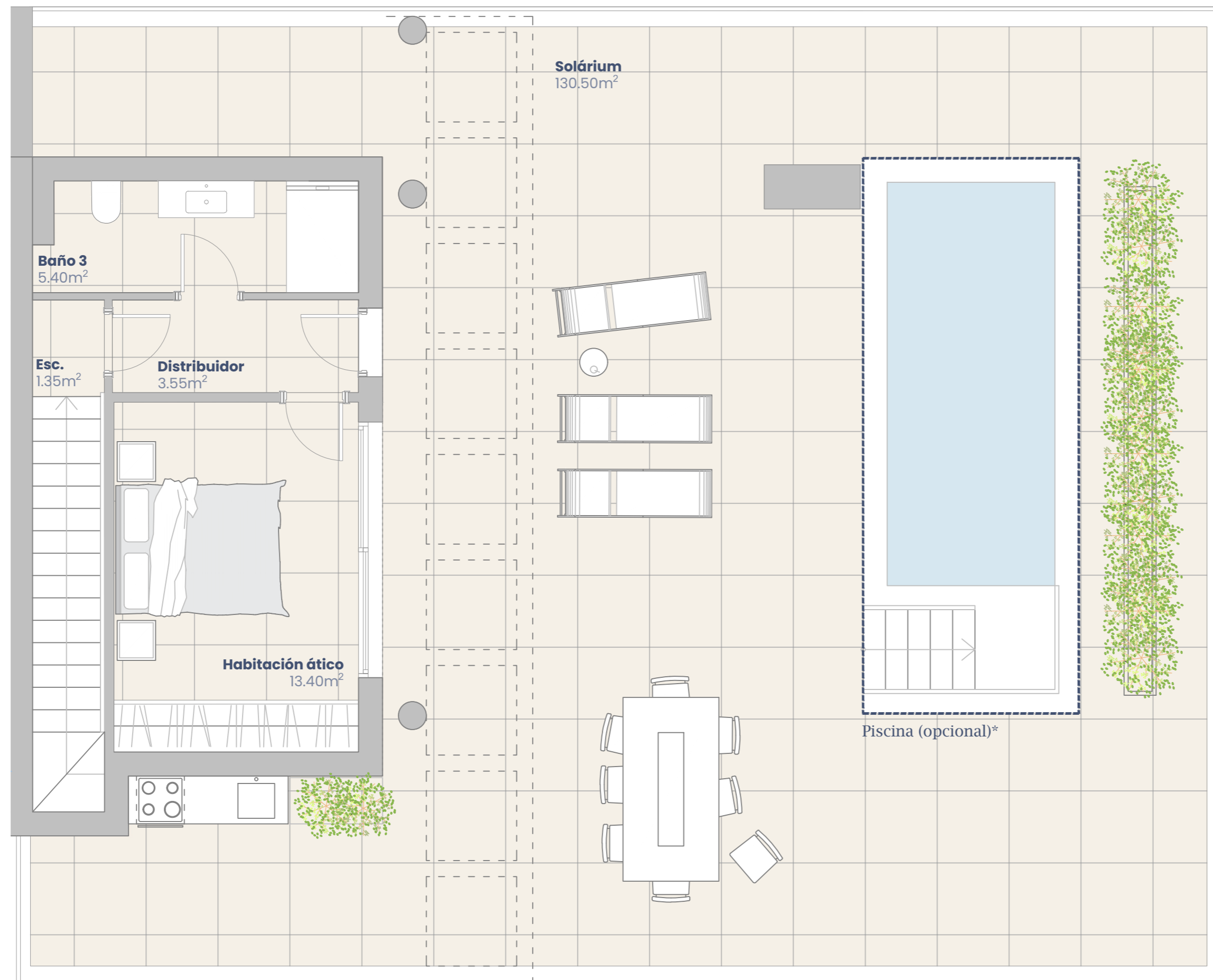
Superficie útil:	149,80 m <sup>2</sup>
Superficie construida:	225,20 m <sup>2</sup>

### Localización:

SUP-C5 "Camino del Cerrillar" Parcelas 1 y 2  
ESTEPONA, MÁLAGA



## Bloque 5 Planta 3 Letra E 4 Dormitorios Ático



### Superficies

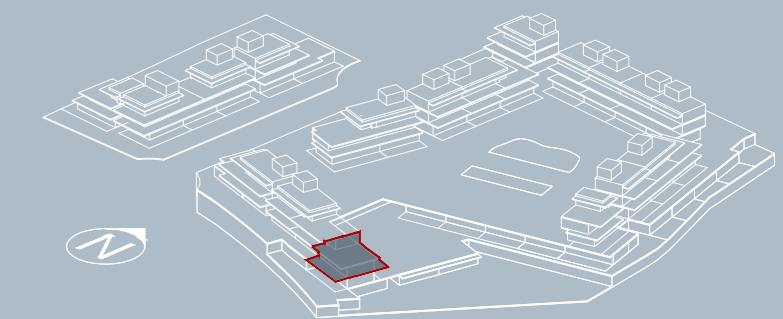
Superficie útil interior:	134,95 m <sup>2</sup>
Superficie útil terrazas:	206,00 m <sup>2</sup>
Superficie construida interior:	156,20 m <sup>2</sup>
Superficie construida incluidas ZZCC:	209,75 m <sup>2</sup>

### Decreto 218/2005:

Superficie útil:	149,80 m <sup>2</sup>
Superficie construida:	225,20 m <sup>2</sup>

### Localización:

SUP-C5 "Camino del Cerrillar" Parcelas 1 y 2  
ESTEPONA, MÁLAGA



0 0,5 m 1 m 2 m 4 m

